

**BREEZA**

טל': 1700-700-575  
www.breeza.biz

## מפיץ ריח Max Pro

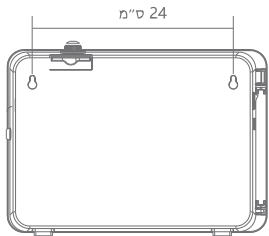
### תיאור המוצר:

מפיץ ריח חשמלי ליצירת אווירה ריחנית ונעימה. בעל טכנולוגיה מתקדמת ההופכת את תמצית השמן לאוויר יבש המתפזר באופן אחיד במרחבי החלל. אידיאלי לשימוש במרחבי הבית, משרדים, חנויות ועוד.

### נתונים טכניים:

|              |                                       |
|--------------|---------------------------------------|
| שטח כיסוי    | 600 מ"ר                               |
| מספר תוכניות | 4                                     |
| גודל המכשיר  | גובה: 21 ס"מ / רוחב: 29.5 ס"מ         |
| הפעלה        | באמצעות צג דיגיטלי                    |
| ספק כוח      | חיבור לחשמל                           |
| קיבולת המיכל | 800 מ"ל                               |
| סוג המילוי   | תמצית שמן ארומטית ללא צורך בהוספת מים |
| צבע          | לבן/שחור                              |
| שיטת התקנה   | הצמדה לקיר עם ברגים                   |
| אחריות       | לשנה מטעם החברה                       |

### התקנה:

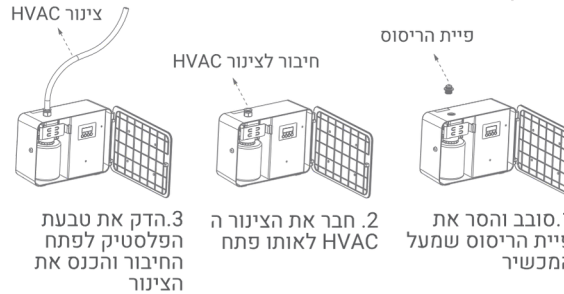


כדי לתלות את המכשיר על הקיר, יש לעשות 2 חורים במרחק של 24 ס"מ ביניהם.

### 3. התקנה והחלפה של בקבוק השמן



### 4. איך לחבר את צינור ה-HVAC



### שים לב!

- יש להפעיל ולתחזק את מפיץ הריח בהתאם למדריך למשתמש.
- אנא מלא מחדש את שמן הניחוחות בזמן, אסור להפעיל את המכשיר ללא שמן לזמן ממושך.
- אל תסובב את המכשיר בעת החלפת שמן הניחוחות.
- אל תערבב את שמן הניחוחות עם מים.
- אנא וודא שאתה מהדק את בקבוק שמן הניחוחות במלואו בעת החלפתו.
- יש לנקות את המכשיר כל 2-3 חודשי עבודה (השתמש בבקבוק עם אלכוהול ותפעיל את המכונה במשך 10-15 דקות)

### ג. הגדרת ריכוז הריח

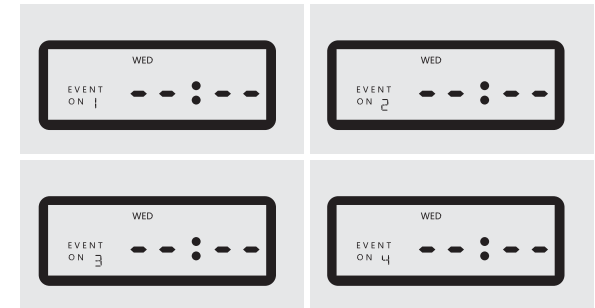
לחץ על [MODE], מסך LCD יציג מצב של "SCENT WORK". השתמש בכפתורי UP / DOWN כדי להגדיר את שניות הריסוס. ניתן לבחור בין מינימום 5 שניות למקסימום 300 שניות.

לחץ על [MODE], מסך LCD יציג מצב של "SCENT PAUSE". השתמש בכפתורי UP / DOWN להגדיר מתי להפסיק את הריסוס (מינימום 5 שניות, מקסימום 300 שניות) דוגמה: הגדרת פעולת המכשיר ל 5 שניות עבודה (WORK) ו300 שניות המתנה (PAUSE)

המפיץ ריח יחליף בין מצב פעיל (SCENT WORK) למצב המתנה (SCENT PAUSE) למשך זמן הפעולה. להגברת ריכוז הריח יש להגדיל את זמן העבודה או להקטין את זמן ההמתנה.

לחץ על [MODE] כדי להגדיר את כל התוכניות. יש לחזור על הצעדים 2-7 לכל תוכנית נוספת (ניתן להגדיר מקסימום 4 תוכניות).

### ישנם 4 תוכניות, כמו בדוגמא למטה:



### ד. נעילה ופתיחה

נעילה ופתיחת המסך: יש ללחוץ על כפתורי [DOWN] [UP] בו זמנית ולהחזיק אותם למשך 5 שניות כדי לנעול ולפתוח את מסך ה-LCD. מסך LCD יבהב פעמיים כאשר הוא ננעל בהצלחה.

### ה. איפוס

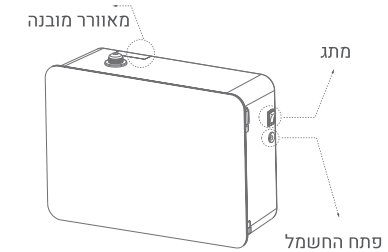
לחץ על כפתור [SET] למשך 15 שניות כדי לאפס את ההגדרות. הגדרת ברירת המחדל של המכשיר הוא תוכנית אחת בלבד שפועלת כל יום בין השעות 08:00-22:00, עובד 60 שניות, וממתין 60 שניות.

## אביזרים:



## שלבי הפעלה:

### 1. חיבור לחשמל



יש לחבר את המכשיר לחשמל באמצעות כבל חשמל 12V לפתח החשמל [DC POWER] של המכשיר. [IN] שבצד השמאלי של המכשיר.

#### 1. ON - המכשיר פועל



#### 2. OFF - המכשיר מכובה



#### 3. WORK - המכשיר מפעיל ריסוס



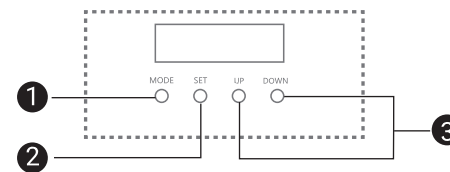
#### 4. PAUSE - המכשיר בהמתנה (מתמין לריסוס הבא)



## 2. הגדרת תוכנית הפעלה

ניתן להגדיר עד 4 תוכניות הפעלה שונים למכשיר. כמו כן ניתן להגדיר באיזה ימים ושעות המכשיר יפעל (בהתאם לדרישות המשתמש).

|  |                   |
|--|-------------------|
| השתמש בכפתור זה להחלפה בין תוכניות   | <b>1. MODE</b>    |
| יש ללחוץ על SET כדי לאשר את ההגדרות לדוגמה להגדרת זמן (שעות, דקות), ימי עבודה וכו' | <b>2.SET</b>      |
| השתמש בכפתורים אלו כדי להגדיר זמן, ריכוז הריח ובחירת ימי עבודה למכשיר              | <b>3. UP/DOWN</b> |



### א. הגדרת שעות



1. יש לשנות את השעה של המכשיר לשעה הנוכחית (זמן ישראל), השעון פועל במתכונת של 24 שעות.

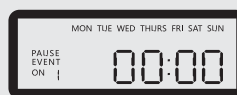


2. דבר ראשון, לחץ על [SET], נתון השעה יבהב, לחץ על כפתור [UP / DOWN] כדי לכוון את השעה.



לחץ שוב על [SET] כדי להגדיר ולאשר את השעה. עכשיו נתון הדקות יבהב, לחץ על כפתור [UP / DOWN] כדי לכוון את הדקות.  
לסיום הגדרת הדקות יש ללחוץ שוב על [SET]. עכשיו נתון יום העבודה מהבהב, לחץ על כפתור [UP / DOWN] כדי לכוון את ימי ההפעלה. כדי לאשר את ההגדרות, לחץ שוב על [SET] וזהו, כל ההגדרות הסתיימו.

### ב. הגדרת זמני פעולה



1. לחץ על [MODE], מסך ה-LCD יידלק ויצג מצב של "EVENT ON" - תוכנית מספר 1 פועלת.



2. לחץ על [SET], השעה תבהב וניתן לכוון את זמן ההתחלה לתוכנית מספר 1. השתמש בכפתור UP / DOWN כדי להגדיר את השעה.



3. לחץ על [SET] כדי לשמור את הגדרת השעה ולעבור לדקות. השתמש בכפתור UP / DOWN כדי להגדיר את הדקות.



4. לחץ על [SET] כדי להגדיר באיזה יום המכשיר יפעל, אפשרות יום העבודה תבהב. השתמש בכפתור UP / DOWN כדי להגדיר את יום הפעולה. יש להגדיר את יום הפעולה בהתאם לרשימה מטה. לאחר מכן, לחץ על [SET] לשמירת ההגדרות.

## שים לב!

- בהגדרת זמן פעילות המכשיר: לא ניתן לקבוע את שעת הסיום לפני שעת ההתחלה.
- אם זמן הפעילות צריכה לעבור את השעה '00:00', יש להגדיר 2 תוכניות שונות.

### בחירת יום עבודה: הגדרת ימי פעולת המכשיר

|                      |                         |
|----------------------|-------------------------|
| ① ימי שני עד רביעי   | ⑩ יום חמישי             |
| ② ימי שלישי עד חמישי | ⑪ יום שישי              |
| ③ ימי שני עד שישי    | ⑫ יום שבת               |
| ④ סופי שבוע          | ⑬ יום ראשון             |
| ⑤ ימי שני עד שבת     | ⑭ ימי שני, רביעי, שישי  |
| ⑥ ימי שני עד ראשון   | ⑮ ימי שלישי, חמישי, שבת |
| ⑦ יום שני            | ⑯ ימי ראשון עד חמישי    |
| ⑧ יום שלישי          | ⑰ ימי שישי עד שבת       |
| ⑨ יום רביעי          |                         |



5. לחץ על [MODE], מסך ה-LCD יציג מצב של "EVENT OFF". חזור על השלבים 2-3 כדי להגדיר את זמן הסיום לתוכנית מספר 1

דוגמה: הגדרת זמן סיום לשעה 17:30 ביום רביעי