



BREEZA

טל': 1700-700-575

www.breeza.biz

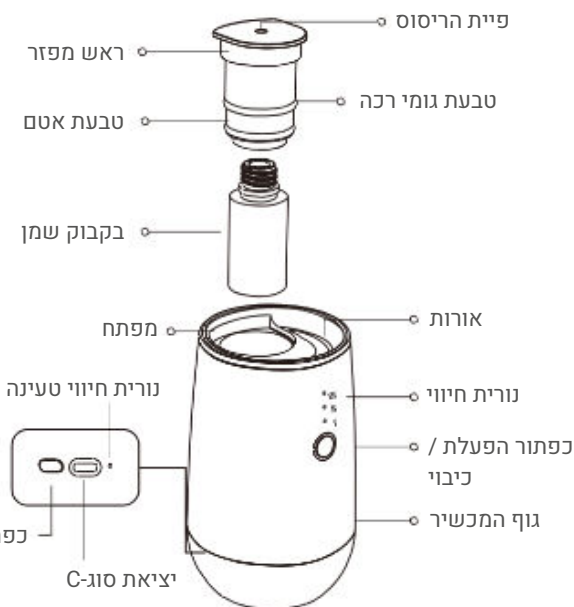
## מפיץ ריח Home



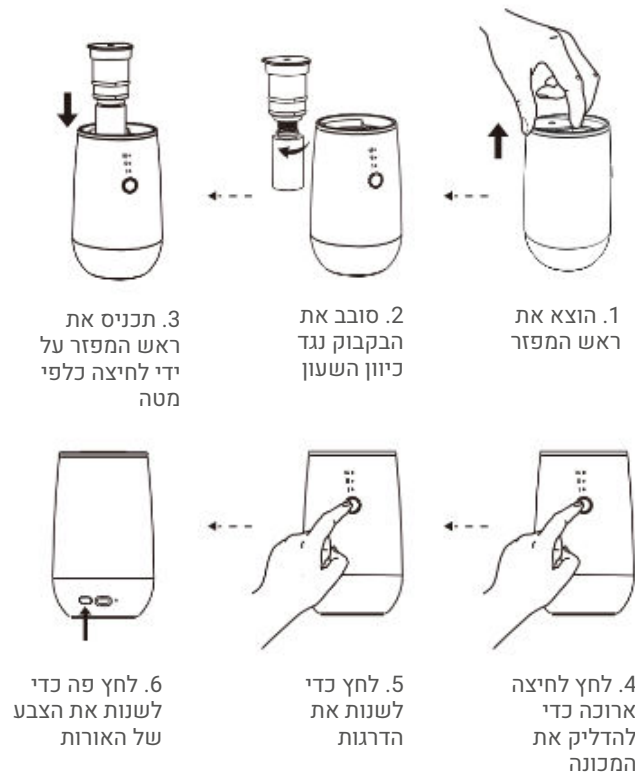
### נתונים טכניים:

שטח כיסוי	15 מ"ר
מספר תוכניות	3
גודל המכשיר	7.6 רוחב / 12.4 אורך
הפעלה	באמצעות לחצני המכשיר
ספק כוח	טעינה באמצעות כבל TYPE C
קיבולת המיכל	10/15 מ"ל
סוג המילוי	תמצית שמן מבושמת ללא צורך בהוספת מים
צבע	שחור / לבן
אחריות	לשנה מטעם החברה

### תיאור המוצר:



### הוראות שימוש:



## תיאור פונקציות המכשיר:

### טעינה

בעת הטעינה, נורית החיווי תמיד אדומה, וכאשר הוא נטען במלואו, האור הופך לירוק.  
(הערה: זה מתייחס לנורית חיווי של הטעינה בגב)  
זמן טעינה: כ-4 שעות (כשהסוללה לגמרי ריקה, יש לטעון לפחות 5 דקות לפני שהוא יכול לחזור לעבוד).  
אורך זמן הסוללה: כ-24 שעות כאשר זה עובד ב דרגה 1 (G1)

### צבע של האורות

סך הכל 9 צבעים : אדום, כתום, צהוב, ירוק, טורקיז, כחול, סגול, ורוד, לבן.

### ראש המפזר

עובד עם רוב בקבוקי 5/10/15 מ"ל בשוק.

### הכפתורים

כפתור הפעלה/כיבוי: לחיצה ארוכה כדי להפעיל/לכבות את המכונה, לחיצה קצרה כדי לשנות דרגות.  
כפתור בקרת אור הסביבה: לחץ כדי לשנות את הצבע של האור

### כיבוי אוטומטי

כאשר אין במכשיר פעולה (שימוש), הוא יכבה אוטומטית אחרי 3 שעות.

דרגה	זמן עבודה	זמן המתנה	צריכה
G3	10 שניות	60 שניות	0.13 מ"ל/שעה
G2	10 שניות	120 שניות	0.07 מ"ל/שעה
G1	5 שניות	150 שניות	0.03 מ"ל/שעה

## אזהרות:

1. ⚠️ נא להקפיד שהמכונה תהיה בכיוון אנכי לאחר ההתקנה. הטיה או שכיבה שטוחה עלולה לגרום לדליפה של שמן והיעילות של המכשיר עלולה להיות מושפעת אם לוח הבקרה מזהם.

2. ⚠️ אין לשנות, לפרק או לתקן את המכונה באופן שרירותי. אם קורה משהו למכשיר, אנא צור קשר מיד עם טכנאי מוסמך.

3. ⚠️ אל תניח את המכונה במקום חם או לח כדי למנוע נזקים למכשיר.

הערה: ראש המפזר אינו כיסוי. יש להקפיד שהמכשיר יהיה זקוף כדי למנוע דליפת מים ונזק בזמן העבודה.  
אין להשתמש במטען מהיר כדי להטעין את המכשיר.

⚠️ אין להשתמש או לאחסן את המכשיר במקום שבו הטמפרטורה עולה על 60 מעלות.

הערה: יש להקפיד שהמכונה תהיה בכיוון אנכי כל הזמן כדי למנוע דליפה ונזק במהלך העבודה.



## פתרון בעיות:

לפני שליחת המכשיר לתיקון, אנא נסה קודם לאבחן את הבעיה בהתאם להוראות שלהלן.

בעיה	פתרון
ריסוס לא עובד	<ul style="list-style-type: none"> <li>בדוק אם פיית הריסוס חסומה, נקה את הלכלוכים בפנים עם אלכוהול או החלף את החלק לחדש.</li> <li>משאבת האוויר עלולה להיות פגומה, יש להחליף לחדש.</li> <li>בדוק אם הצינור רופף, אם כן, יש להדק אותו היטב</li> </ul>
ריסוס חלש	<ul style="list-style-type: none"> <li>בדוק אם פיית הריסוס חסומה, נקה את הלכלוכים בפנים עם אלכוהול או החלף את החלק לחדש.</li> <li>האטם עלול להיות פגום או רופף, יש להדק אותו היטב או להחליף לחדש.</li> <li>בדוק אם הצינור רופף, אם כן, יש להדק אותו היטב</li> </ul>
דליפת שמן	<ul style="list-style-type: none"> <li>בדוק אם בקבוק השמן רופף, אם כן, יש להדק אותו היטב</li> <li>האטם בראש המפזר פגום או רופף, יש להדק היטב אותו או להחליף לחדש.</li> </ul>
שפיכת שמן	<ul style="list-style-type: none"> <li>יש לבדוק אם ראש המפזר פגום, אם כן, יש להחליף לחדש</li> <li>המכשיר מוטה או שוכב, נא לשמור אותו ישר.</li> </ul>
רעש יוצא דופן	<ul style="list-style-type: none"> <li>בדוק אם משאבת האוויר רופפת, אם כן, יש להדק אותה</li> <li>משאבת האוויר עלולה להיות פגומה יש להחליף לחדש.</li> </ul>