

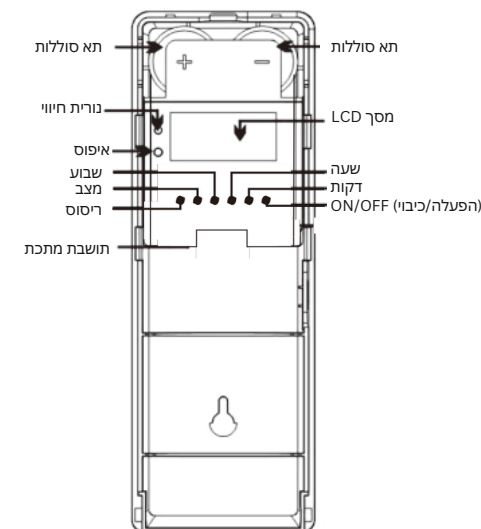


BREEZA

טל': 1700-700-575

www.breeza.biz

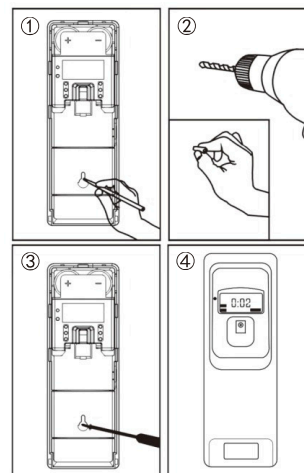
מפיץ ריח Gold Aerosol



נתונים טכניים:

שטח כיסוי	30 מ"ר
גודל המכשיר	גובה - 23.8, רוחב - 8.9, עומק - 9
הפעלה	מסך LCD דיגיטלי
ספק כוח	2 סוללות מסוג D לקניה בנפרד
קיבולת המיכל	עד 300 מ"ל
צבע	שחור/לבן
סוג המילוי	אירוסול עד 300 מ"ל

הוראות התקנה:



מומלץ להתקין את המכשיר 2 מטר מעל הרצפה

- יש להניח את המפיץ במקום שעליו תרצה לתלות את המכשיר ולעשות סימן על הקיר בעזרת 2 החורים
- בעזרת מקדחה יש לעשות את החורים ולהכניס את הדיבל להברגה
- תתלה את המפזר על הקיר ותבריג
- ניתן לתלות גם באמצעות 2 לוחות הדבק שמצורפים לערכה אך ורק על משטח חלק ויבש. יש לעבור על הדבק אם היד בצורה יסודית עד שכולו תפוס על הקיר ורק אז להניח את המכשיר. מיועד להתקנה על זכוכית או קרמיקה על קיר שהטייח אינו יכול ליפול. יש להשתמש בברגים.
- תוודא שהמכשיר מותקן כמו שצריך



הוראות הפעלה:



- איפוס:** לחץ על כפתור זה כדי לאפס את כל ההגדרות
 - ריסוס:** בלחיצת על כפתור זה, המכשיר יפעיל ריסוס אחד לבדיקה
 - כפתור MODE:** כפתור לאישור פעולה, כדי לעבור לשלב הבא יש ללחוץ על כפתור זה לחיצה רציפה של 3 שניות:
- הגדרת תחילת זמן הריסוס:** יש ללחוץ על MODE בפעם הראשונה, האייקון START יתחיל להבהב, לאחר מכן יש ללחוץ על כפתור שעה ודקה כדי להגדיר את תחילת זמן הריסוס (שעת ההתחלה)
 - הגדרת סיום זמן הריסוס:** יש ללחוץ על MODE פעם שניה, האייקון STOP יתחיל להבהב, לאחר מכן יש ללחוץ על כפתור שעה ודקה כדי להגדיר את סיום זמן הריסוס (שעת הסיום)
 - בדוק כמה פעמים המכשיר הפעיל ריסוס:** יש ללחוץ על הכפתור MODE בפעם השלישית והצג LCD יציג כמה פעמים המכשיר הפעיל ריסוס
 - הגדרת זמן ההמתנה בין ריסוס לריסוס:** יש ללחוץ על הכפתור MODE בפעם הרביעית, האייקון INTERVAL יתחיל להבהב, לאחר מכן יש ללחוץ על כפתור הדקה כדי להגדיר את זמן ההמתנה בין ריסוס לריסוס (ניתן להגדיר בין דקה ל 60 דקות)
 - הגדרת ימי פעולה:** יש ללחוץ על הכפתור MODE בפעם החמישית והאייקון WEEK יתחיל להבהב, עכשיו יש ללחוץ על הכפתור WEEK כדי להגדיר את הימי עבודה, ניתן להגדיר עד 3 ימי הפעלה:
- הפעלה מיום שני עד שישי (יומיים הפסקה)
 - הפעלה מיום שני עד שבת (יום אחד הפסקה)
 - הפעלה מיום שני עד ראשון (ללא הפסקה)
- הגדרת שעות ותאריך:** יש ללחוץ על MODE בפעם השישית, האייקון CLOCK יתחיל להבהב, עכשיו יש ללחוץ על כפתור שעה (HOUR) כדי להגדיר את השעה ועל כפתור MIN כדי להגדיר את הדקה (שעה ננוכחית) ויש ללחות על WEEK כדי להגדיר את יום השבוע הנוכחי
- סוללה חלשה:** כשרמת הסוללה היא מתחת ל 2.3 V, המכשיר מפסיק לעבוד והצג LCD מציג אייקון סטטוס סוללה בלבד.
- הגדרות ברירת מחדל:** ריסוס כל 15 דקות במשך 24 שעות

שים לב:

- כשהמכשיר מחובר, זמן הנוכחי הברירת מחדל הינו יום שני, שעה 08:00
- ברירת מחדל של סה"כ הריסוס הינו 3000 ריסוסים, המתחיל בשעה 08:00 ומסתיים בשעה 18:00 כל יום כל חוץ מיום ראשון עם הפסקה של 10 דקות בין ריסוס לריסוס
- תלחץ על כפתור MODE כדי לדלג ולהראות את הימים שברצונך לא להפעיל את המכשיר (שני עד ראשון) כדי להגדיר יום מנוחה, יש להשתמש בכפתור HOUR בלבד ולדלג על השלב הבא. השתמש בכפתור MIN/TEST כדי לאשר או לבטל.